

# Akcesoria Airless

Wydobądź więcej możliwości ze swojego sprzętu



- Wybierz właściwe akcesoria aby zoptymalizować komfort i wydajność
- Pracuj szybciej, łatwiej i czyszej
- Używaj w pełni możliwości swojego agregatu malarskiego

# PISTOLETY AIRLESS

## RÓŻNE RODZAJE PISTOLETÓW

Głównym celem **pistoletu bezpowietrznego** jest działanie jako zawór wł./wył. Wiele pistoletów natryskowych zostało wyposażonych w dodatkowe cechy, takie jak wbudowane filtry lub połączenia obrotowe, dla zapewnienia lepszej wydajności. Dobierając pistolet, należy wziąć pod uwagę kilka czynników, takich jak rozmiar kanału cieczy i dyfuzora, wartości ciśnienia oraz komfort i czucie pistoletu.

Graco oferuje różne rodzaje pistoletów, aby spełnić Twoje wymagania, każdy z unikalnymi funkcjami, zapewniającymi najlepszą jakość i komfort natrysku.



### Pistolet FTx™

Do dokładnych wykończeń i ogólnych zastosowań malarskich, gdzie wymagana jest łatwość manewrowania. Najłżejszy pistolet.



### Pistolet Contractor™

Idealny pistolet do natrysku farby na dużych powierzchniach i tam, gdzie wymagany jest mocny lecz wygodny chwyt.



### Pistolet Silver Plus™

Utworzony z jednego elementu, pistolet szczególnie nadający się do natrysku gęstych materiałów. Lekka i wytrzymała konstrukcja sprawia, że ten pistolet jest uważany za bardzo wygodny nawet podczas długotrwałego użytkowania.



### Niebieski pistolet TexSpray™

Unikalna konstrukcja Airless z dużymi kanałami przepływu cieczy do trudnych zastosowań. Idealny do powłok zawierających dużą ilość cząsteczek stałych, gładzi, zabezpieczeń ognioochronnych, uszczelniających i wszelakich powłok zabezpieczających. Stosować z zestawem rozpylacza, aby uzyskać wykończenia strukturalne.



### Pistolet liniowy Contractor™

Zapewnia proste połączenie z przedłużeniami dla maksymalnie zoptymalizowanej pozycji roboczej. Jego zdolność do obracania się o 180° umożliwia górną pozycję natrysku.



### Pistolet Silver Flex™

Korpus taki sam jak w przypadku Silver Plus™ z tą różnicą, że ten pistolet nie posiada rurki cieczy biegnącej z rękójści do dyszy. Zaletą jest to, że wąż (o dużej średnicy) może być podłączony bezpośrednio do dyszy pistoletu, za pomocą osłony sprężynowej zamontowanej w podstawie rękójści. Do malowania bezpowietrznego i zastosowania przy malowaniu linii drogowych.



### Pistolet szeregowy TexSpray™

Pistolet bezpowietrzny, optymalny do aplikacji gęstych materiałów z kanałami przepływowymi 1/2". Mniej ograniczeń, z tylko 30° zgięciem przy głowicy pistoletu. Rękójść polimerowa "Form-fit" dla wygody chwytu.

# PISTOLETY CONTRACTOR I FTX

## ZAAWANSOWANE FUNKCJE "DŁUGOTRWAŁOŚCI"



### MINIMALNY ROZPRYSK PISTOLETU

Specjalna konstrukcja gniazda minimalizuje przestrzeń pomiędzy iglicą i dyszą, redukując znacznie rozprysk farby przy naciskaniu na spust pistoletu.



### "ŁATWIEJ DOSTĘPNA" BLOKADA SPUSTU

Prosta, uruchamiana kciukiem blokada zabezpieczająca



### POŁĄCZENIE OBROTOWE EASYGLIDE™

Zwiększona zdolność manewrowania



### SZYBKIE I STAŁE ODCIĘCIE ZA POMOCĄ IGLICY

Konstrukcja iglicy FlexSeal™ zamyka iglicę w elastycznej pokrywie, unikając wystawiania na działanie farby.

Przy otwartym spuście pistoletu FlexSeal™ napętnia się jak balon. Ciśnienie wewnątrz pistoletu naciska na już napętnione uszczelnienie. Powoduje to, że iglica zamyka się łatwiej i szybciej.



### ODIZOLOWANA SPRĘŻYNA

Sprężyna odseparowana jest od iglicy i nie wchodzi w kontakt z farbą.

- => eliminuje wysychanie farby lub drobin na sprężynie
- => modułarna konstrukcja umożliwia łatwą wymianę w miejscu pracy



### ERGONOMICZNY UCHWYT PISTOLETU

Redukuje zmęczenie operatora, oferuje maksymalną kontrolę i komfort podczas malowania

### DEMONTOWANA OSŁONA SPUSTU

Łatwy dostęp do filtra pistoletu



Zobacz animację na stronie  
[www.ContractorFtx.eu](http://www.ContractorFtx.eu)



## SKRÓCONA TABELA REFERENCYJNA DLA PISTOLETÓW

**Contractor™**
**FTx™**
**Contractor  
Liniowy**
**Silver  
Plus™**
**Silver  
Flex™**
**TexSpray  
Blue**
**TexSpray  
Liniowy**

### WŁAŚCIWOŚCI

Maks. ciśnienie robocze	248 barów	248 barów	248 barów	345 barów	345 barów	275 barów	280 barów
Średnica otworu cieczy	3,2 mm	3,2 mm	3,2 mm	2,3 mm	2,3 mm	3,2 mm	6,35 mm

### MOŻE BYĆ UŻYWANY Z

RAC X™ Osłona i dysza	■	■		■	■	■	■
RAC 5™ Osłona i dysza	■	■		■	■	■	■
Filtr pistoletu EasyOut™	■	■	■				

### KONFIGURACJE

PISTOLETU	Contractor™	FTx™	Contractor Liniowy	Silver Plus™	Silver Flex™	TexSpray Blue	TexSpray Liniowy
Spust 2-palcowy, dysza i osłona RAC X*	288475	288438	244364	246240	246468		
Spust 4-palcowy, dysza i osłona RAC X*	288425	288429					
Spust 2-palcowy, dysza* i osłona RAC 5				243283			
Spust 2-palcowy, zabezpieczenie RAC 5	288477	288428					
Spust 2-palcowy, osłona dyszy płaskiej				235460			
Spust 4-palcowy, osłona dyszy płaskiej				235461			
Spust 2-palcowy, osłona dyszy płaskiej FF				235462			
Uchwyt okrągły 25 mm, spust na cztery palce, osłona i dysza HD						241705	
Spust 2-palcowy, osłona RAC 5 & dysza LineLazer*					248157		
Spust 4-palcowy, bez dyszy, bez osłony (zalecana dysza TMX i osłona RAC 5)							245820

## ZESTAWY PISTOLET/DYSZA/WĄŻ

### MAKSYMALNA EFEKTYWNOŚĆ

Czy po prostu zmieniasz swój zużyty zestaw do natrysku, czy też chcesz mieć jedną linię natryskową dla wszystkich materiałów na bazie rozpuszczalnika i drugą na bazie wody: istnieją kompletne zestawy pistolet/dysza/wąż dla każdego z powyżej wymienionych typów pistoletu.

Zoptymalizuj swój komfort i wydajność posiadając właściwy zestaw pistolet/dysza/wąż dla każdego zastosowania.






# OSŁONY I DYSZE

## WYBÓR ODPOWIEDNIEJ DYSZY DO DANEJ PRACY JEST BARDZO WAŻNY!

Optymalizuje ona Twoją wydajność, poprawia jakość pracy i kontroluje koszty.

Wysokiej jakości dysze Graco RAC X™ SwitchTips™ są wysokowydajnymi, wytrzymałymi dyszami, zaprojektowanymi, by utrzymać szeroki strumień natrysku przez długi okres czasu. Dostępne w szerokiej gamie rozmiarów, dysze RAC X rozpylają od lakierów do lateksu i materiałów strukturalnych. Dla zapewnienie optymalnego bezpieczeństwa pracy zaprojektowano odpowiednie osłony.

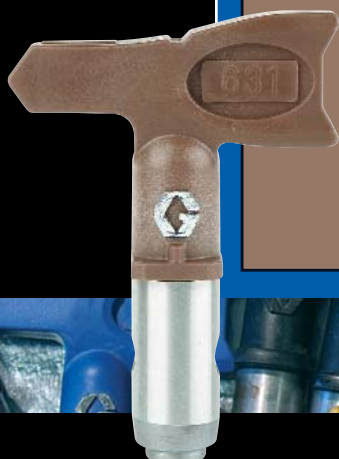
Najnowsza gama dysz RAC X, teraz także ułatwia proces doboru dyszy właściwej do zadania. Są one oznaczone prostymi kodami kolorowymi oznaczającymi zastosowania, którym służą.

-  Dysza **ZIELONA FFA** dla wszystkich dokładnych prac wykończeniowych.
-  Dysza **NIEBIESKA PAA** dla wszystkich profesjonalnych aplikacji bezpowietrznych.
-  Dysza **BRAŻOWA HDA** dla wszystkich zastosowań w przypadku trudnych materiałów oraz aplikacji gładzi.

Oprócz kodowania kolorami, dysze RAC X HDA obejmują ważną ilość DYSZ O DUŻYCH ROZMIARACH, opracowanych szczególnie dla potrzeb wysokiej wydajności. Opatentowana konstrukcja długowieczna dysz RAC X i szerokość strumienia pomagają malarzowi zaoszczędzić czas, jednocześnie zapewniając doskonałe rozpylenie i jakość wykończenia. Specjalna blokada zapewnia, że dysza pozostaje mocno osadzona w osłonie. 60 cm szerokości strumienia dyszy WideRac™ pokryje podwójną ilość powierzchni przez połowę czasu: doskonała dla zastosowań gdzie wymagana jest duża wydajność.

Zakres	Otwór	SZEROKOŚĆ STRUMIENIA								WA-xxxx 60 cm	Filtr pompy / Filtr pistoletu	
		5 cm	10 cm	15 cm	20 cm	25 cm	30 cm	35 cm	40 cm		SUGEROWANA ZGODNOŚĆ*	
FFA-xxx	0.008"	108	208	308							200 mesh	100 mesh (287032)
	0.010"	110	210	310	410	510					100 mesh	
	0.012"	112	212	312	412	512	612					
	0.014"		214	314	414	514	614					
PAA-xxx	0.015"	115	215	315	415	515	615					60 mesh (287033)
	0.017"		217	317	417	517	617					
	0.019"		219	319	419	519	619					
	0.021"		221	321	421	521	621	721	821	1221		
	0.023"			323	423	523	623	723		1223	30 mesh	Brak
	0.025"		225	325	425	525	625			1225		
HDA-xxx	0.027"		227	327	427	527	627			827	1227	30 mesh
	0.029"			329	429	529	629	729			1229	
	0.031"		231	331	431	531	631			831	1231	
	0.033"				433	533	633			833	1233	
	0.035"		235	335	435	535	635	735	835		1235	
	0.037"					537	637				1237	Brak
	0.039"				439	539	639				1239	
	0.041"				441	541	641					
	0.043"				443	543	643					
	0.045"				445	545	645					
	0.051"				451	551	651					
	0.055"				455	555	655					
	0.061"					561	661					
	0.065"					665						
	0.071"						671					

\* w zależności od jakości materiału



# FILTRY

## OPTYMALIZACJA JAKOŚCI WYKOŃCZENIA

Stosowanie filtrów zapobiega przed przedostawaniem się brudu lub zanieczyszczeń poprzez układ natryskowy. Minimalizują one możliwość zapchania dyszy i optymalizują jakość Twojego wykończenia.

W standardowym układzie bezpowietrznym farba przechodzi przez 3 filtry zanim zostanie rozpylona: siatka wlotowa (A), filtr pompy (B) i filtr pistoletu (C). Pierwszy filtr jest największy, ostatni - najmniejszy.

Wielkość filtra określana jest przez numer jego siatki. Im bardziej gęsta siatka, tym bardziej przefiltrowany będzie materiał. Zalecane jest stosowanie mniejszych filtrów do materiałów o niższej lepkości (100 mesh) i większych filtrów (60 mesh) do materiałów bardziej gęstych, takich jak farby lateksowe.



Zastrzeżona koncepcja filtrowania Graco EasyOut™ filtruje farbę z wewnątrz filtra na zewnątrz, efektywnie wyłapując wszystkie drobiny w siatce filtra.

**REZULTAT** : łatwe do usunięcia, wyczyszczenia i ponownego użycia.

# WĘŻE

## OPTYMALIZACJA PRZEPŁYWU I CIŚNIENIA

Wężę BlueMax™ II stanowią najnowszą technologię w dziedzinie węży. Są jednymi z najlżejszych w branży, są także jednymi z najbardziej elastycznych. A także, co jest równie ważne, wężę te zachowują wysoki poziom wydajności na całej swojej długości, aż do pistoletu. Nie zapomnij zapytać o BlueMax™ II.

Przy wydłużaniu długości węża (ponad 15 m), Zawsze zalecamy zwiększenie średnicy węża.

Większa średnica obniża tarcie.

Przynajmniej na połowie odległości przy zastosowaniach standardowych i pełnej odległości kiedy materiały są gęste. Stosowanie tej ogólnej zasady pozwoli zachować dobrą wydajność pistoletu.



### PRZYKŁAD

Farba z Ultra® Max II	30 m	1/4" x 15 m + 1/4" x 15 m + końcówka węża
	45 m	3/8" x 30 m + 1/4" x 15 m + końcówka węża
Gładź z Mark V™	22,5 m	3/8" x 15 m + 3/8" x 7,5 m + końcówka węża
Gładź z Mark X™	45 m	1/2" x 45 m + końcówka węża

Wężę Graco obejmują średnice 3/16", 1/4" to 3/8" i długości 4,5 m do 30 m.

Aby zoptymalizować komfort pracy, końcówki węży BlueMax dostępne są w zakresie od 0,9 m.

## SYSTEM REDUKCJI ROZPYLENIA

### OPTYMALNA EFEKTYWNOŚĆ

Aby znacznie obniżyć straty przy natrysku można zmniejszyć ciśnienie, skrócić odległość od ściany, zwięźić kąt natrysku, zminimalizować otwór dyszy natryskowej i utrzymać kąt prosty względem powierzchni.

Trudno wykonać wszystkie te rzeczy na raz? Nie ma problemu. Aby sprostać wymaganiom zastosowań gdzie wymagane są małe straty przy natrysku, Graco stworzyło specjalny zestaw natryskowy, który prawie całkowicie wyeliminuje straty. Szczególnie ważny w przypadku powierzchni zewnętrznych, ale także wewnątrz, ten zestaw jest zoptymalizowany do nanoszenia farby, która będzie później rozprowadzana wałkiem. Numer katalogowy 248947 w komplecie z 2 dyszami natryskowymi (LL5321, LL5419).



Zobacz animację na stronie  
[www.ofsbygraco.eu](http://www.ofsbygraco.eu)

## ZBIORNIK I PRASA WYISKAJĄCA

### OPTYMALIZUJ WYDAJNOŚĆ

Zasila pompę w sposób grawitacyjny. Korzystne przy stosowaniu gęstych materiałów, takich jak gładzie i wypełniacze. Duża pojemność umożliwia pracę przez dłuższe okresy czasu, między napełnianiem. Można stosować do przechowywania po pracy i transportu swoich materiałów. Zamontowane na dużych pompowanych kołach, pozwalających na dotarcie w każde miejsce pracy, nawet po schodach. Jeśli używasz materiałów pakowanych w torby foliowe, użyj prasy wyciskającej. Więc pytanie nie brzmi "Dlaczego zasobnik?" tylko "Dlaczego go nie używasz?"



## PŁYNY

### TSL™

O specjalnej formule zapewniającej wydłużenie żywotności uszczelnień Twojej pompy. Rozpoczynaj zawsze każdą pracę od dodania kilku kropel do pojemnika. Celem nie jest smarowanie uszczelnień, ale zapobieganie przed zasuszeniem się drobin i pyłu na tłoku.

### Pump Armor™

Dwojaki zastosowanie:

1. W postaci nie rozcieńczonej do długotrwałego przechowywania: środek smarujący i zapobiegający zamarzaniu w jednym
2. Rozcieńczony wodą (20%), dla lepszego codziennego czyszczenia



0,25l (206994)  
1l (206995)  
3,8l (206996)

1l (253574)  
3,8l (245133)







## ZWIĘKSZ SWÓJ ZASIĘG

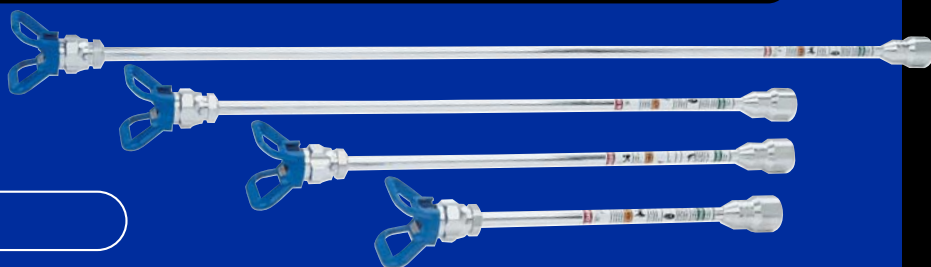
Pełna gama akcesoriów opracowana została, aby znacznie zwiększyć komfort, szybkość i wydajność, których potrzebujesz przy malowaniu trudno dostępnych miejsc. Zapomnij o bieganiu po drabinach czy rusztowaniach. Zapomnij o stratach przy natrysku, ponieważ Twoja dysza jest zbyt daleko od powierzchni, co powoduje marnowanie farby. Dobór właściwych narzędzi do odpowiedniego zadania sprawi, że życie będzie łatwiejsze, a twój biznes bardziej dochodowy.

### PRZEDŁUŻENIA KOŃCÓWEK

#### OPTYMALIZACJA KOMFORTU

Pomyśl o malowaniu sufitu.

Przy odpowiedniej długości przedłużenia dyszy, możesz wykonać tą pracę za pierwszym podejściem. Przedłużenia są standardowo z osłoną, montowane w prosty sposób na końcu Twojego pistoletu. Wybierz 25, 40, 50 lub 75 cm.

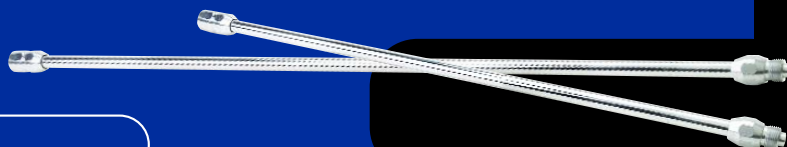


### LANCE

#### MAKSYMALNA UNIWERSALNOŚĆ

Zdecydowanie jedno z najbardziej użytecznych akcesoriów.

Rozpocznij od samej lancy przedłużającej, uzupełniając ją o właściwe akcesoria, nasze lance sprawdziły się jako jedne z najbardziej uniwersalnych akcesoriów w naszej ofercie. Sugestie dotyczące montażu znajdziesz w tabeli po prawej.



### PISTOLETY LINIOWE Z LANCĄ

#### MAKSYMALNE BEZPIECZEŃSTWO

Kompletne i gotowe do natrysku, pistolety z lancą posiadają zaletę, jaką jest prosty odcinek pomiędzy pistoletem, a głowicą. Dodając obrotową głowicę, można zawsze dostosować go do właściwego kąta natrysku. Głowica posiada wewnątrz iglicę odcinającą, która prawie całkowicie eliminuje rozprysk.

Dostępne w konfiguracji 90 cm lub 180 cm RAC X.



# SYSTEM MODULARNY



(opcjonalnie)

adaptor kątowy 45°  
(224399)

## CleanShot™

### Przedłużenia stałe

90 cm	244163
180 cm	244164

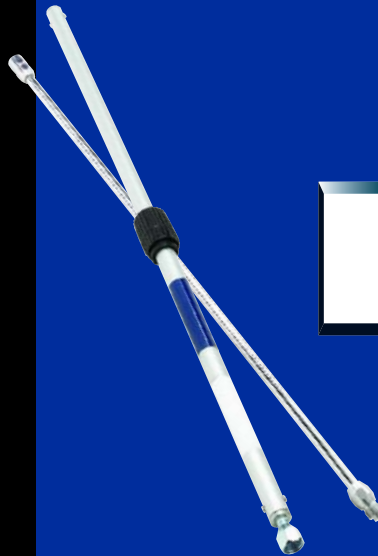
### Lance stałe HD

25 cm	232121
50 cm	232122
100 cm	232123
150 cm	232124
200 cm	232125

### Wążek teleskopowy

#### Przedłużenia

40-90 cm	218775
90-180 cm	218776
180-360 cm	218777



Używając lancy można:

zmontuj pistolet z lancą  
(bez CleanShot)



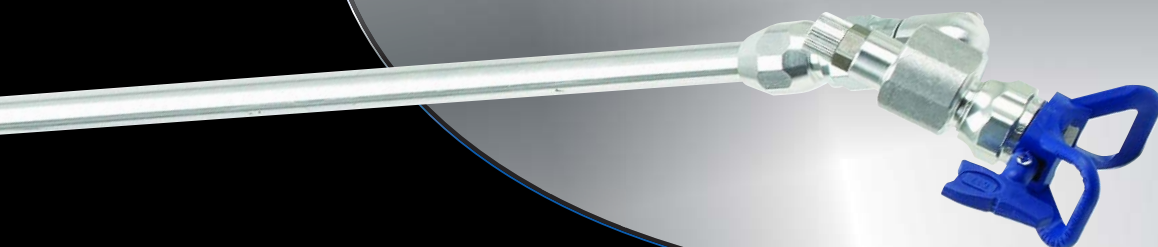
dołącz CleanShot™  
Pistolet z lancą



zmontuj ekstra długie  
narzędzie do zwiększenia zasięgu



Utwórz  
Wążek ciśnieniowy



# WAŁKI CIŚNIENIOWE

Dla mniejszych prac, jeśli warunki, takie jak wiatr, przeszkadzają w natrysku i kiedy nie jest wymagana jakość wykończenia naryskowego, alternatywą jest nanoszenie farby wałkiem.

Używanie Twojego agregatu do aplikacji wałkiem ciśnieniowym zapewnia znaczne korzyści:

## O WIELE SZYBCIEJ

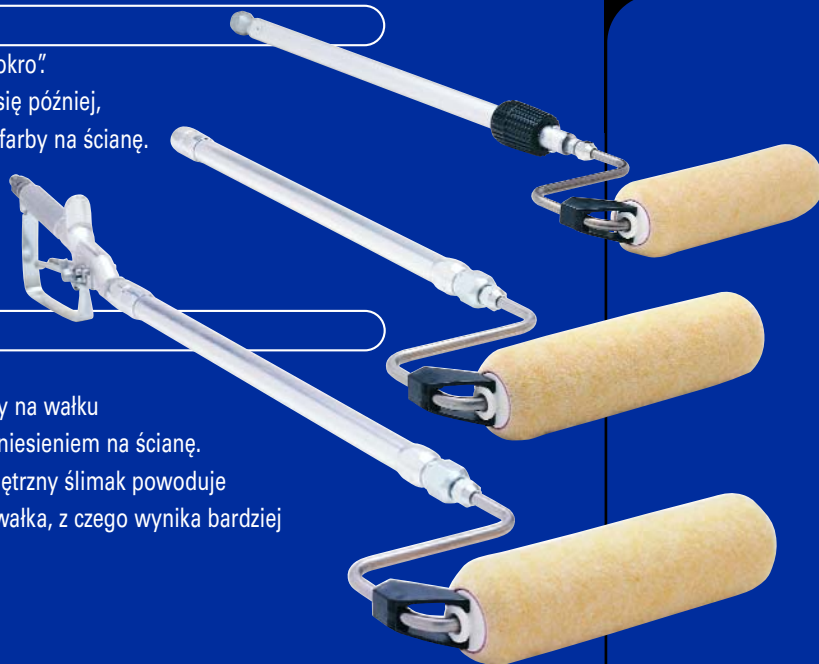
Nie trzeba przerywać i schylać się do zbiornika za każdym razem, kiedy wałek wymaga zanurzenia w farbie, po prostu pociągasz za spust, aby dostarczyć farbę do wałka.

## CIĄGŁE NANOSZENIE WAŁKIEM

Aplikacja wałkiem non-stop, zawsze "na mokro". Zapomnij o suchych polach pojawiających się później, zmniejsz wysiłek potrzebny do naniesienia farby na ścianę.

## RÓWNOMIERNE NAKŁADANIE FARBY

Dokładnie kontrolujesz ile farby potrzeba. Tradycyjne wałki wymagają rozłożenia farby na wałku za pomocą wałkowania na kratce, przed naniesieniem na ścianę. W przypadku wałków ciśnieniowych, wewnętrzny ślimak powoduje równomierną dystrybucję farby na włosie wałka, z czego wynika bardziej jednolite i lepsze wykończenie.



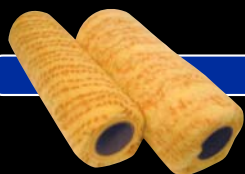
Oferta wałków ciśnieniowych Graco zawiera gamę stałych oraz teleskopowych zestawów z opcjami od 30 cm do 180 cm.

W zależności od powierzchni i żądanego wykończenia można wybrać różne rodzaje włosia:



## PERFOROWANA POWŁOKA SYNTETYCZNA

Idealna do powierzchni płaskich, takich jak podłogi, ściany i sufity. W zakresie od 10 do 12, 19 i 32 mm grubości i 23 lub 30 cm szerokości.



## WZMOCNIONA POWŁOKA PERFOROWANA

Zawiera okładzinę piankową pomiędzy włosiem wałka, a cylindrem wewnętrznym. Wykonane z włókien powłoki są szczególnie przydatne do prac malarskich na nierównych powierzchniach, takich jak ściany zewn. W zakresie od 14 do 20 mm grubości i 23 cm szerokości.

## ZESTAWY GOTOWE

### Wnętrza

244279	Stały 50 cm - z ramą - bez pistoletu
244281	Teleskopowy (45-90 cm) - bez pistoletu
245397	Stały 50 cm - z ramą & pistoletu

### Na zewnątrz

6880095	Stały 30 cm	14 mm włosie	Pistolet liniowy
6880096	Stały 45 cm	14 mm włosie	Pistolet liniowy
6880097	Stały 90 cm	Włosie 14 mm	Pistolet liniowy
098084	Teleskopowy 90-180 cm	włosie 20 mm	Pistolet liniowy
098085	Teleskopowy 45-90 cm	włosie 20 mm	Pistolet liniowy

# TABELA REFERENCYJNA

## ZNAJDŹ ODPOWIEDZI NA SWOJE PYTANIA

Czy możesz podłączyć lancę do ST Max™? Lub walek ciśnieniowy do Ultra® Max? Jaka jest maksymalna, zalecana długość węży dla Twojego agregatu natryskowego? Znajdź wszystkie odpowiedzi i jeszcze więcej informacji w poniższej tabeli.



ST Max™

Ultra® Max II

GMax™

GH™

Mark V™ / X™

### PISTOLETY/DYSZE/WĘŻE

SG3™		■				
FTx™		■	■			
Contractor™		■	■	■	■	■
Silver Plus™		■	■	■	■	■
Silver Flex™				■	■	■
TexSpray™ Blue			■	■	■	■
TexSpray™ Liniowy				■	■	■
System redukcji rozpylenia	248947	■	■	■	■	■

### FILTRY POMPY

Krótkie		■				
30 mesh	246425					
60 mesh	246384					
100 mesh	246382					
200 mesh	246383					
Długie			■	■	■	■
30 mesh	244071					
60 mesh	244067					
100 mesh	244068					
200 mesh	244069					

### WĘŻE\*

BlueMax™ II 1/4"	30 m	45 m	45 m	45 m	45 m
BlueMax II 3/8"		60 m	60 - 75 m	60 - 90 m	60 m

\* Maksymalna długość i średnica węży zależne są od wielu czynników, takich jak lepkość produktu, wydajność agregatu natryskowego i wysokość, którą ma do pokonania materiał.

### PRZEDŁUŻENIA

Przedłużenia dysz	RAC X™	■	■	■	■	■
25 cm	287019					
40 cm	287020					
50 cm	287021					
75 cm	287022					
Lance		■	■	■	■	■
Lance RAC X		■	■	■	■	■
90 cm	287026					
180 cm	287027					
Wálki ciśnieniowe wewn.		■	■	■	■	■
Wálki ciśnieniowe zewn.		■	■	■	■	■

### SPECJALNE

Zbiornik	287987			■	■	■
Prasa do wyciskania worków	289587			■	■	■
Zestaw zasysający	243167			■	■	■

### PŁYNY

TSL™		■	■	■	■	■
Pump Armor™		■	■	■	■	■



## O FIRMIE GRACO

Firmę Graco założoną w 1926 roku zalicza się do wiodących na świecie producentów elementów i systemów transferu płynów. Produkty Graco służą do tłoczenia, mierzenia, sterowania, dozowania i stosowania płynów i materiałów lepkich, używanych do smarowania pojazdów, zastosowań komercyjnych i przemysłowych.

Sukces firmy oparty jest na zdecydowanym dążeniu do doskonałości technicznej, produkcji na poziomie światowym i doskonałej obsłudze klientów. Współpracując ściśle z wykwalifikowanymi dystrybutorami, firma Graco oferuje systemy, produkty i technologie, które ustanawiają standardy jakościowe w wielu branżach zajmujących się hydrauliką płynów. Firma Graco dostarcza urządzenia do prac wykończeniowych, nanoszenia powłok ochronnych, cyrkulacji farb, smarowania i dozowania klejów i środków uszczelniających, jak również wydajne wyposażenie dla wykonawców przemysłowych. Ciągłe inwestycje firmy Graco w branży hydraulicznej owocują innowacyjnymi rozwiązaniami dla różnorodnych rynków globalnych.

## LOKALIZACJE GRACO

### KONTAKT

*ADRES POCZTOWY*  
P.O. Box 1441  
Minneapolis, MN 55440-1441  
Tel: 612.623.6000  
Faks: 612.623.6777

### AMERYKA

*MINNESOTA*  
Siedziby główne na świecie  
Graco Inc.  
88-11th Avenue N.E.  
Minneapolis, MN 55413

### EUROPA

*BELGIA*  
Centrala europejska  
Graco N.V.  
Industrieterrein-Oude Bunders  
Slakweidestraat 31  
B-3630 Maasmechelen  
Belgia  
Tel: 32.89.770.700  
Faks: 32.89.770.777

### AZJA I OBSZAR PACYFIKU

*JAPONIA*  
Graco K.K.  
1-27-12 Hayabuchi  
Tsuzuki-ku  
Yokohama City, Japan 2240025  
Tel: 81.45.593.7300  
Faks: 81.45.593.7301

### AZJA I OBSZAR PACYFIKU

*CHINY*  
Graco Hong Kong Ltd.  
Przedstawicielstwo  
Room 118 1st Floor  
No.2 Xin Yuan Building  
No.509 Cao Bao Road  
Shanghai, P.R. China 200233  
Tel: 86.21.649.50088  
Faks: 86.21.649.50077

### AZJA I OBSZAR PACYFIKU

*KOREA*  
Graco Korea Inc.  
Choheung Bank Building  
4th Floor, #1599,  
Gwanyang-Dong, Dongan-Ku,  
Anyang-Si, Gyunggi-Do,  
Korea 431-060  
Tel: 82(Korea).31.476.9400  
Faks: 82(Korea).31.476.9801

Wszystkie dane, zawarte w niniejszym dokumencie w formie pisemnej lub graficznej, odzwierciedlają informacje aktualne w momencie oddawania go do druku. Graco zastrzega sobie prawo do wprowadzania zmian bez uprzedzenia.

Firma Graco posiada certyfikat ISO 9001.

**Europa**  
+32 89 770 700  
FAKS +32 89 770 777  
WWW.GRACO.BE